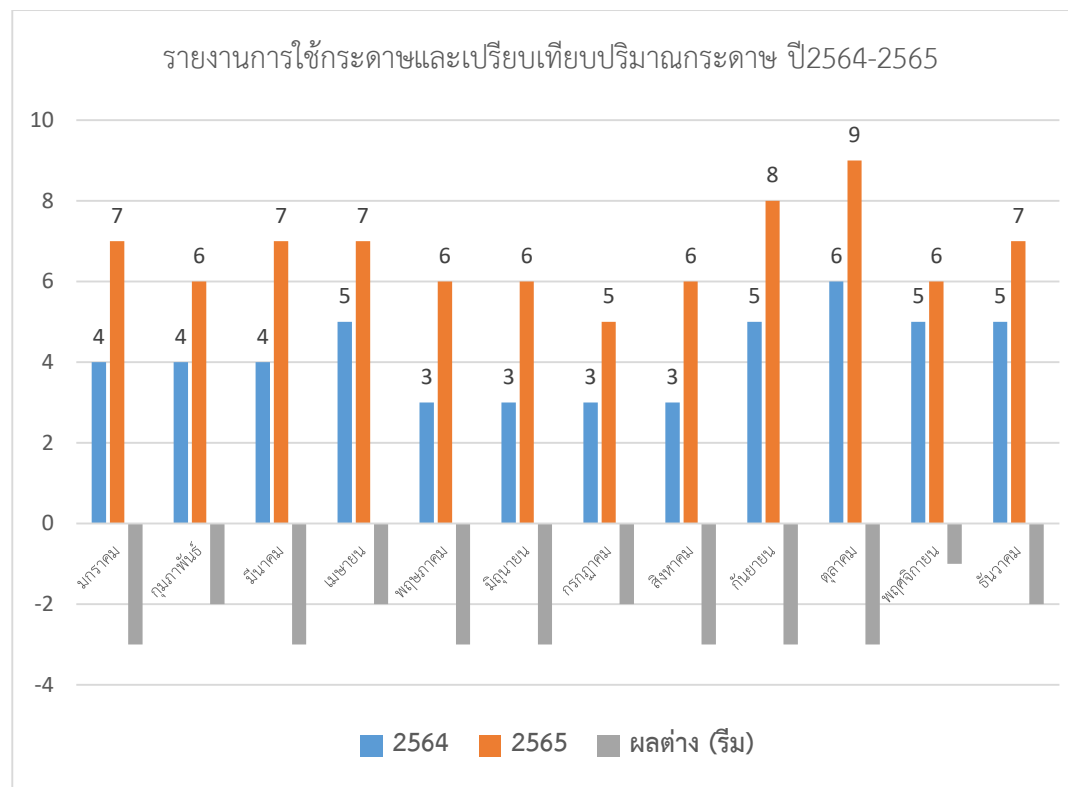


รายงานการใช้กระดาษและเปรียบเทียบปริมาณกระดาษ ปี 2564-2565			
เดือน	2564	2565	ผลต่าง (รีม)
มกราคม	4	7	-3.00
กุมภาพันธ์	4	6	-2.00
มีนาคม	4	7	-3.00
เมษายน	5	7	-2.00
พฤษภาคม	3	6	-3.00
มิถุนายน	3	6	-3.00
กรกฎาคม	3	5	-2.00
สิงหาคม	3	6	-3.00
กันยายน	5	8	-3.00
ตุลาคม	6	9	-3.00
พฤศจิกายน	5	6	-1.00
ธันวาคม	5	7	-2.00
รวม	50.00	80.00	-30.00



จากสถิติการใช้กระดาษ ปี 2564 จำนวน 50 รีม และปี 2565 จำนวน 80 รีม จะเห็นได้ว่าการใช้กระดาษของปี 2565 เพิ่มขึ้น จำนวน 30 รีม